

DETALHE
DESCIDA D'ÁGUA

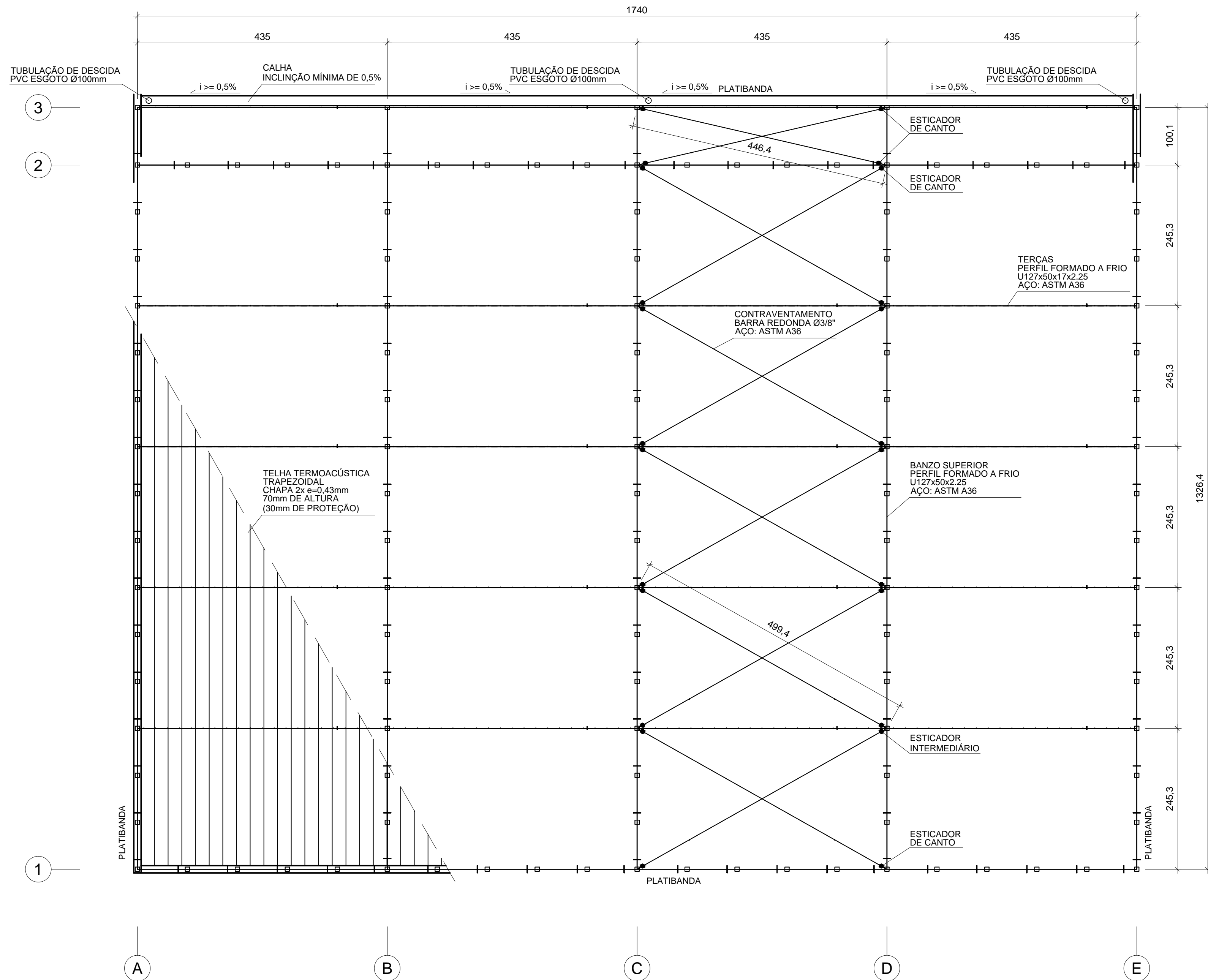
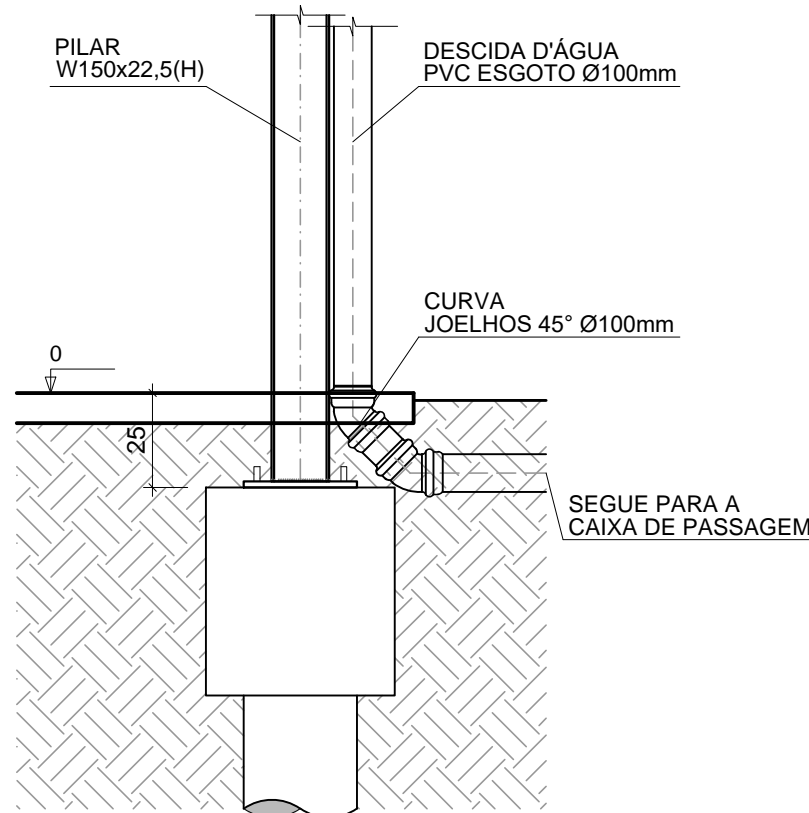
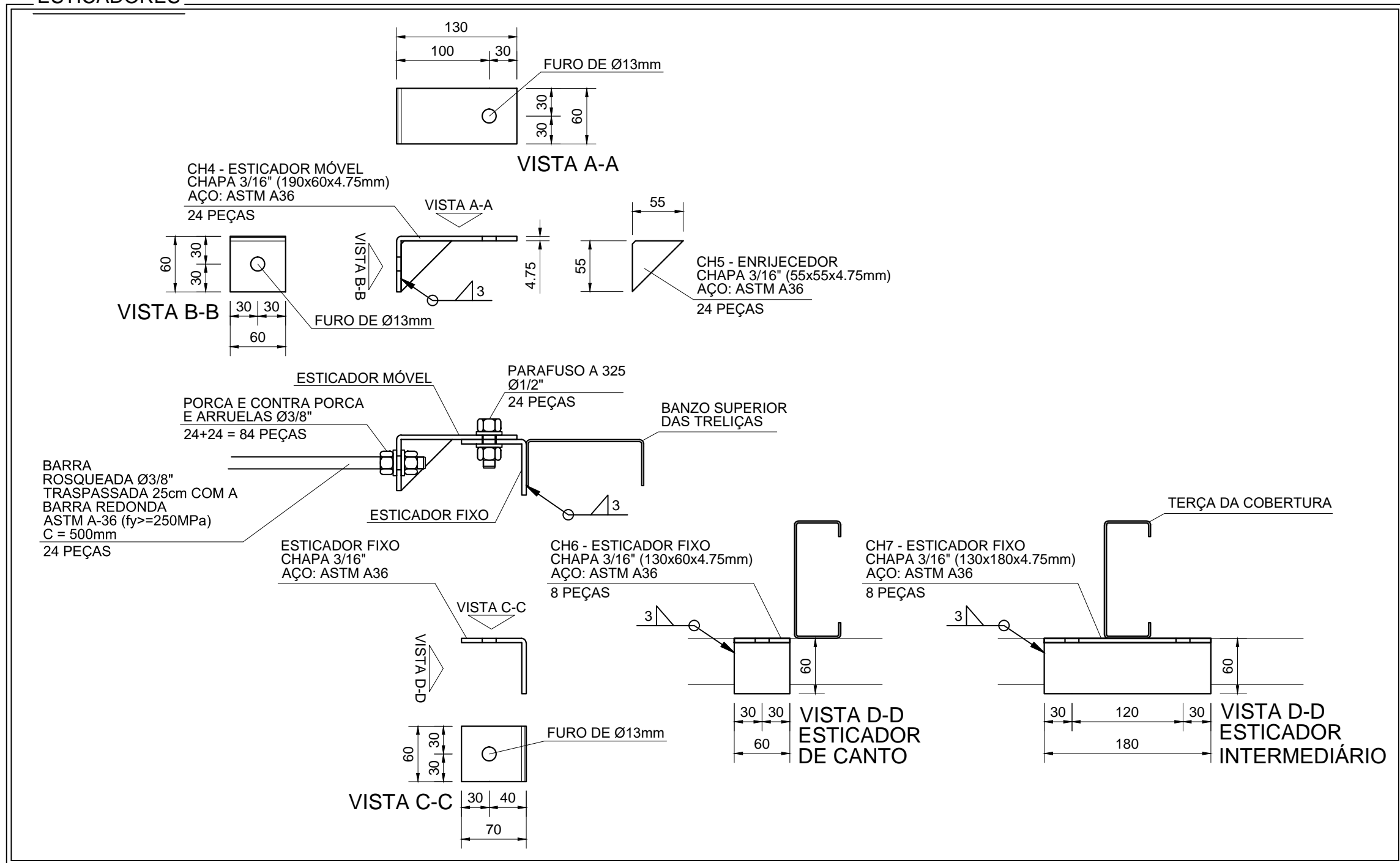


DIAGRAMA DA COBERTURA

ESC.: 1:50

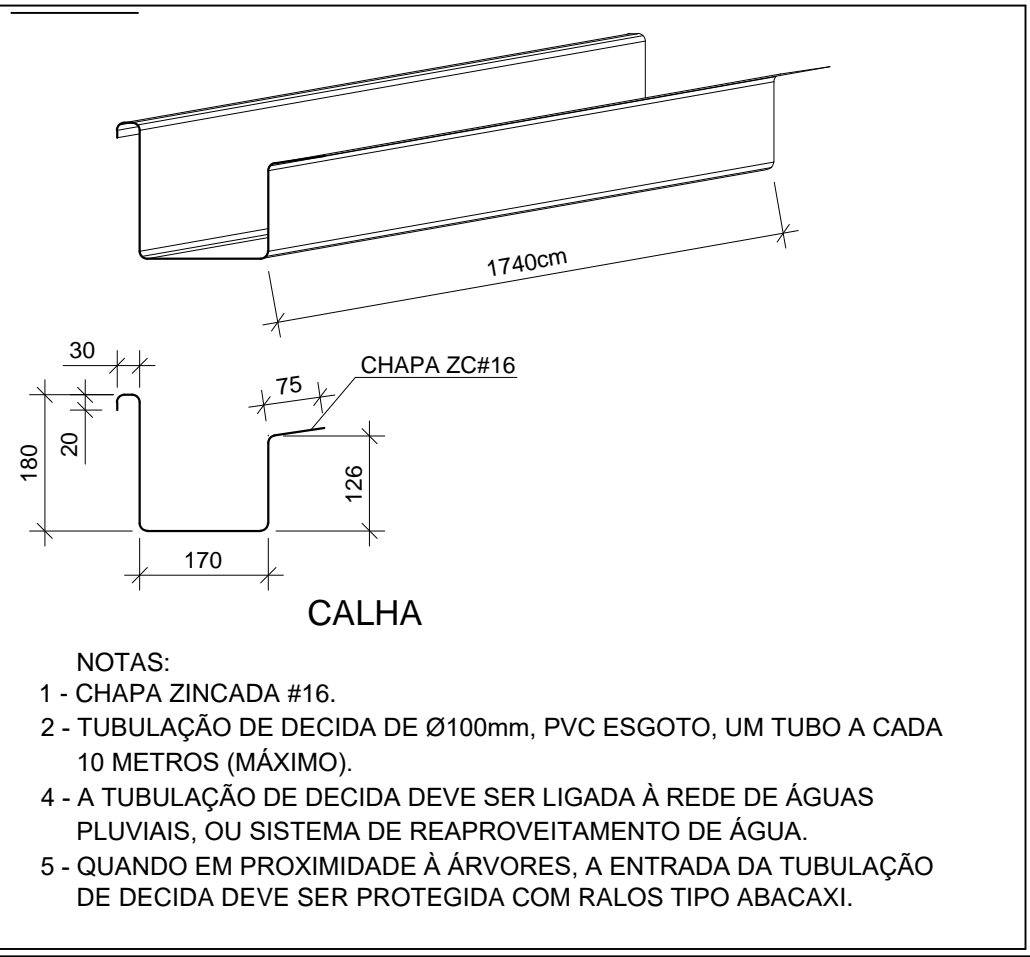
ESTICADORES



ESTICADORES DE CONTRAVENTAMENTO

ESC. 1:5 - DIMENSÕES EM MILÍMETROS

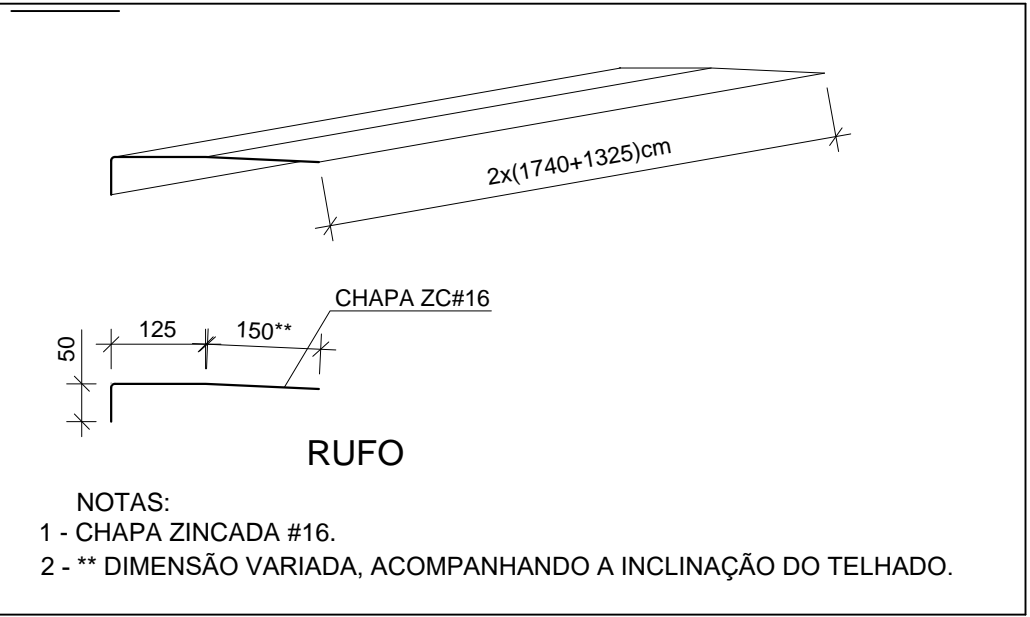
CALHA



CALHAS

ESC. 1:10 - DIMENSÕES EM MILÍMETROS

RUFO

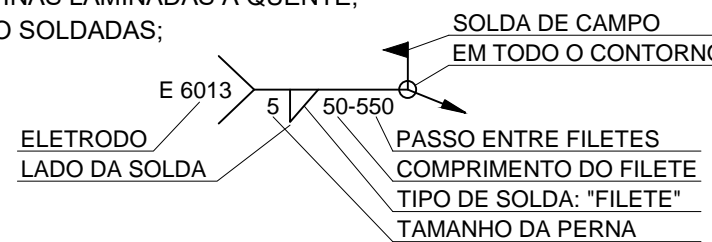


RUFOS

ESC. 1:10 - DIMENSÕES EM MILÍMETROS

NOTAS:

- 1 - MEDIDAS, DIMENSÕES E COTAS EM CENTÍMETROS EXCETO ONDE INDICADO;
- 2 - ESCALAS INDICADAS;
- 3 - AS MEDIDAS PREVALECEM SOBRE A ESCALA;
- 4 - PERFIS ESTRUTURAIS DE AÇO DOBRADO FORMADOS A FRIJO;
- 5 - AÇO ESTRUTURAL ASTM A36 CHAPAS FINAS LAMINADAS A QUENTE;
- 6 - AS LIGAÇÕES NÃO ESPECIFICADAS SÃO SOLDADAS;
- 7 - ESPECIFICAÇÃO DA SOLDA:



MATERIAL TIPO	DESIGNAÇÃO	PERFIL	COMPR. (m)	PESO/m (kg/m)	PESO T. (kg)	SUPER./m (m²/m)	SUPER. T. (m²)
AÇO LAMINADO	ASTM A36 (fy=250MPa)	W150x22.5	42,775	22,50	962,44	0,912	39,011
		BARRA 3/8"	58,868	0,56	32,97	0,030	1,762
AÇO DOBRADO	ASTM A36 (fy=250MPa)	U127x50x2.25	204,240	3,85	786,32	0,454	92,725
		U120x50x2.00	269,470	3,33	898,23	0,440	118,567
		U50x25x2.00	124,412	1,45	180,40	0,200	24,882
		U45x17x2.00	71,400	1,15	82,11	0,158	11,281
		C125x50x17x2.25	122,864	4,38	538,55	0,522	64,135
3481,02 kg						352,364 m²	

MATERIAL TIPO	DESIGNAÇÃO	CHAPA	REPET.	ÁREA (m²)	PESO/m² (kg/m²)	PESO/pc (kg/pc)	PESO T. (kg)	SUPER./pc (m²/pc)	SUPER. T. (m²)
CHAPA	SAE 1020	CH1 (#16)	8	0,090	12,00	1,08	8,640	0,180	1,440
CHAPA	ASTM A36 (fy=250MPa)	CH2 (5/8")	8	0,090	124,49	11,20	89,634	0,180	1,440
		CH3 (3/8")	8	0,026	74,70	1,91	15,298	0,051	0,410
		CH4 (3/16")	24	0,011	38,00	0,43	10,397	0,023	0,547
		CH5 (3/16")	24	0,003	38,00	0,11	2,759	0,006	0,145
		CH6 (3/16")	8	0,008	38,00	0,30	2,371	0,016	0,125
		CH7 (3/16")	8	0,023	38,00	0,89	7,114	0,047	0,374
						136,21 kg		4,481 m²	
PESO TOTAL DA ESTRUTURA						3617,2 kg			
SUPERFÍCIES A PINTAR						356,8 m²			

QUANTITATIVOS

SEM ESCALA

DIRETORIA RESPONSÁVEL :

SESC ITUITABA

PROJETO
TRILHA DE MOUNTAIN BIKE - COBERTURA METÁLICA
ETAPA EXECUTIVO
23_006001-00323-ITU-PE-EST-000-PJ-0000-00.dwg
ARQUIVO
CONTEÚDO
DIAGRAMA DE COBERTURA
CALHAS E RUFOS

REPRESENTANTES:

ALESSANDRO IVO OTONI
GERENTE CORPORATIVO DE ENGENHARIA

RESPONSÁVEIS TÉCNICOS:

JEFFERSON ANTÔNIO MARÇAL
ENGENHEIRO CIVIL
CREA-MG 173.284/D
FOLHA:
04/04
DATA:
15/02/2023